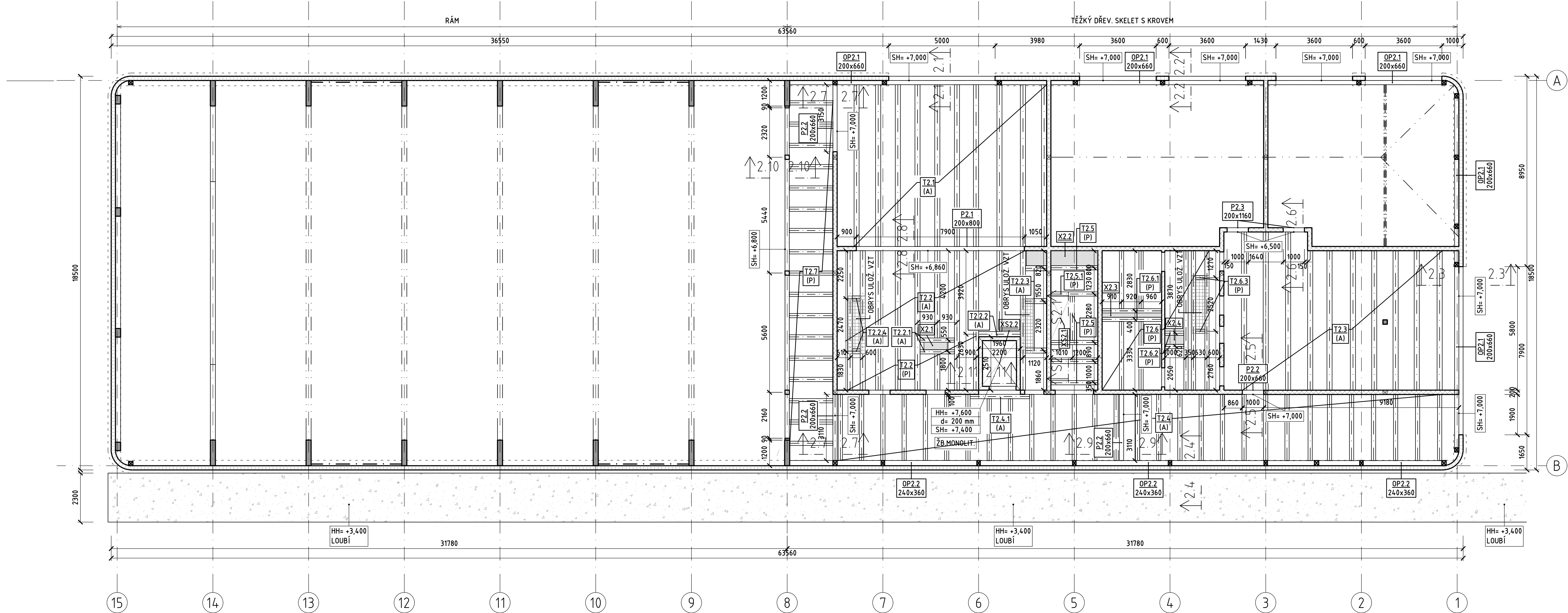


TVAR STROPU NAD 2.NP ; RÁM
M 1:100
ZNAČENÍ PRVKŮ:

- TX.X STROP. TRÁM
(A) POHLEDOVÝ
(P) KRYTÝ PODHLEDEM
PX.X VNITŘNÍ PRŮVLAK
OP.X.X OBVODOVÝ PRŮVLAK
XX.X PROSTUP STROPEM
XS.X.X PROSTUP STROPEM PRO SCHOD.



LEGENDA PRVKŮ:

TĚŽKÝ DŘEV. SKELET S KROVEM

- T2.1 STROP. TRÁM: 240x360, š max.1100mm, dl.7600mm
T2.2 STROP. TRÁM: 240x360, š max.1100mm, dl.3800 / 6550mm
T2.2.1 STROP. TRÁM DOPLŇ. (KOLEM VÝMĚNÍ): 200x240, dl.1615mm
T2.2.2 STROP. TRÁM DOPLŇ. (KOLEM VÝMĚNÍ): 240x360, dl.1935mm
T2.2.3 STROP. TRÁM DOPLŇ. (POD VZT JEDNOTKOU): 240x360, dl.1000mm
T2.2.4 STROP. TRÁM DOPLŇ. (POD VZT JEDNOTKOU): 240x360, dl.355mm
T2.3 STROP. TRÁM: 240x360, š max.1100mm, dl.6550 / 7430mm
T2.4 STROP. TRÁM: 200x240, š max.1100mm, dl.3100mm
T2.4.1 STROP. TRÁM DOPLŇ. (KOLEM VÝMĚNÍ): 200x240, dl.2800mm
T2.5 STROP. TRÁM: 200x200, š max.1000mm, dl.2200mm
T2.5.1 STROP. TRÁM DOPLŇ. (KOLEM SCHOD.): 200x240, dl.2200mm
T2.6 STROP. TRÁM: 200x240, š max.1100mm, dl.2720 / 3225 / 6550mm
T2.6.1 STROP. TRÁM DOPLŇ. (KOLEM VÝMĚNÍ): 200x240, dl.2800mm
T2.6.2 STROP. TRÁM DOPLŇ. (KOLEM VÝMĚNÍ): 200x240, dl.900mm
T2.6.3 STROP. TRÁM DOPLŇ. (POD VZT JEDNOTKOU): 200x240, dl.440mm
P2.1 VNITŘNÍ PRŮVLAK: 200x800
P2.2 VNITŘNÍ PRŮVLAK: 200x660
P2.3 VNITŘNÍ PRŮVLAK: 200x1160
OP2.1 OBVODOVÝ PRŮVLAK: 200x660
OP2.2 OBVODOVÝ PRŮVLAK: 240x360
X2.1 PROSTUP VZT: 1100x350
X2.2 PROSTUP VZT: 3360x700
X2.3 PROSTUP VZT: 2800x200
X2.4 PROSTUP VZT: 900x425
XS2.1 PROSTUP SCHOD. 910x2080
XS2.2 PROSTUP VÝTAH 1960x2510

LEGENDA MATERIÁLŮ:

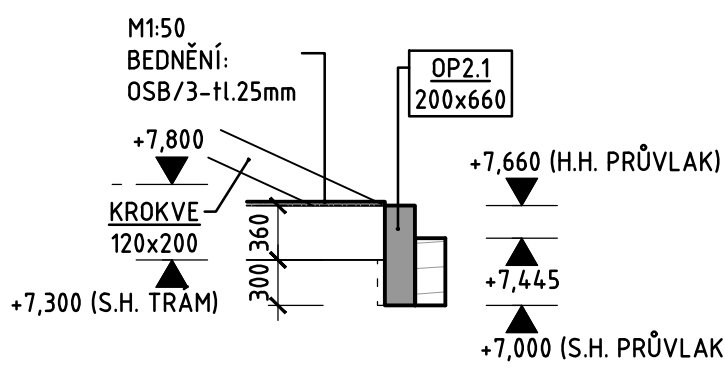
- PROFILY Z LEP.LAMEL DŘEVA (PŮDORYS)
NAVAZUJÍCÍ STĚN./SLOUP. KONSTRUKCE
VNITŘNÍ NOSNÉ STĚNY-CLT PANEL H.200mm (PŮDORYS)
VNITŘNÍ NOSNÉ STĚNY-CLT PANEL H.150mm (PŮDORYS)
OBVOD. NOSNÁ KONSTRUKCE, DŘEV.PŘÍHRAD. "TWO BY FOUR" (SLOUPKY 60/180+2xSÁDROVLÁK. DESKA), H.200mm
SLOUPKY VNITŘ. NOSNÉ KONSTRUKCE, 200x200 , 200x240 SKRYTÉ V INSTAL. PŘEDSTĚNĚ/PODHLEDU (PŮDORYS)
ŽB. STĚNY VÝTAH. ŠACHTY (PŮDORYS)
PROSTUPY STROPEM-INSTAL. (PŮDORYS)
PROSTUPY STROPEM-SCHODIŠTĚ (PŮDORYS)

MATERIÁLY:

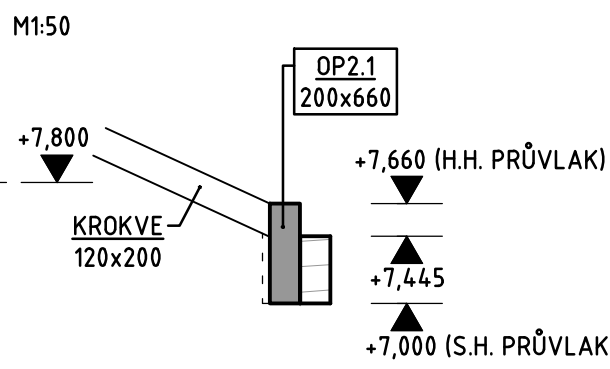
DŘEVO DLE NOREM ČSN EN 1194 A ČSN EN 338
DŘEVĚNÉ KONSTRUKCE:
STROP. TRÁMY, PRŮVLAKY: LEP. LAMEL DŘEVO-GLH24
STĚNY: CLT PANELY-C24

BETON DLE NOREM ČSN EN 206-1 A ČSN EN 1992
MONOLITICKÉ KONSTRUKCE:
VÝTAH.ŠACHTA: C30/37-XC1-Cl 0,4-Dmax22-S4

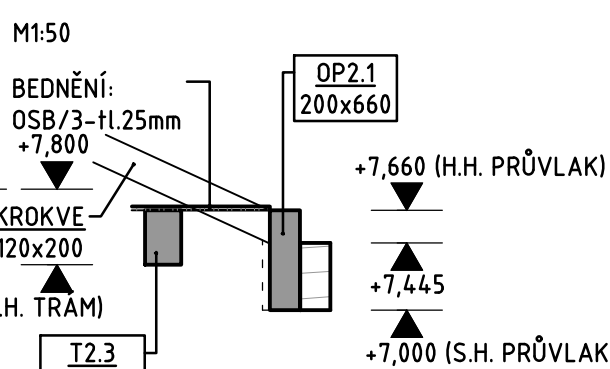
ŘEZ 2.1-2.1



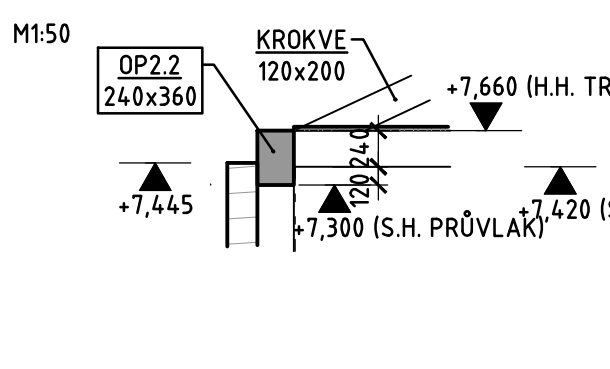
ŘEZ 2.2-2.2



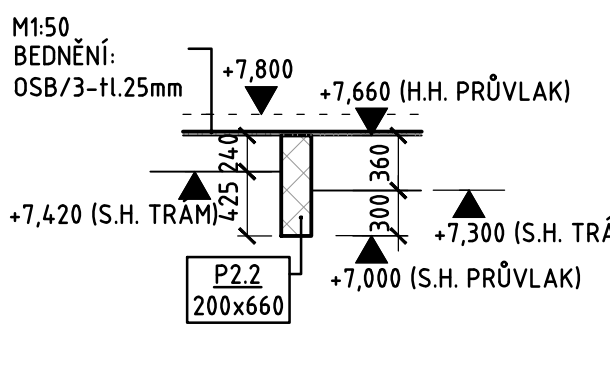
ŘEZ 2.3-2.3



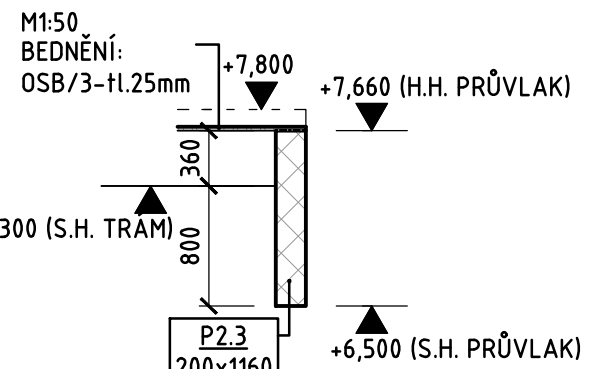
ŘEZ 2.4-2.4



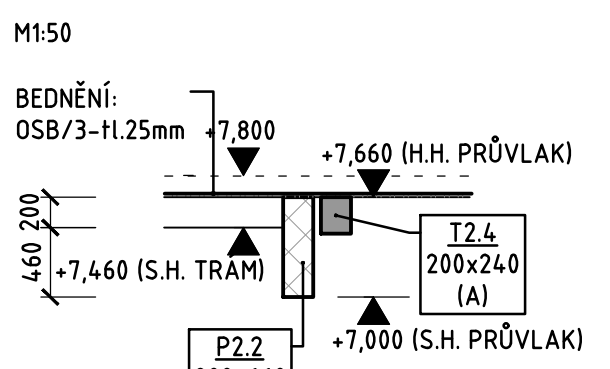
ŘEZ 2.5-2.5



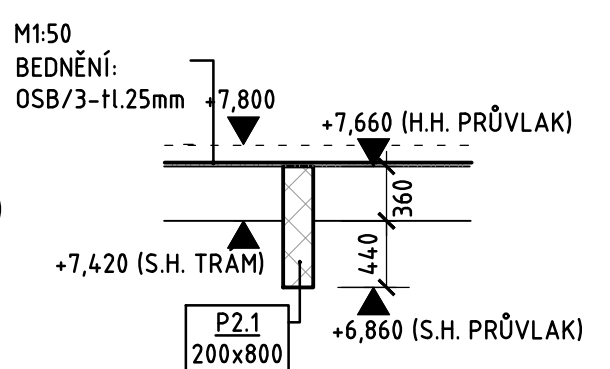
ŘEZ 2.6-2.6



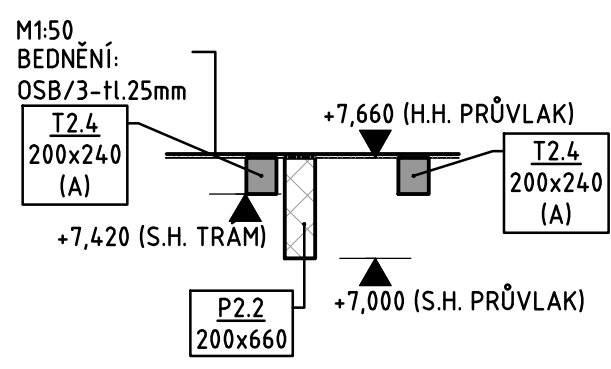
ŘEZ 2.7-2.7



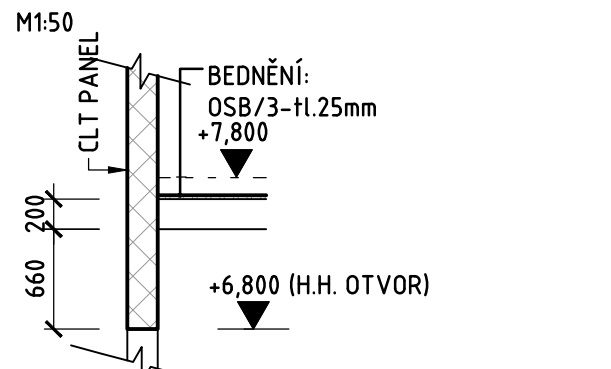
ŘEZ 2.8-2.8



ŘEZ 2.9-2.9

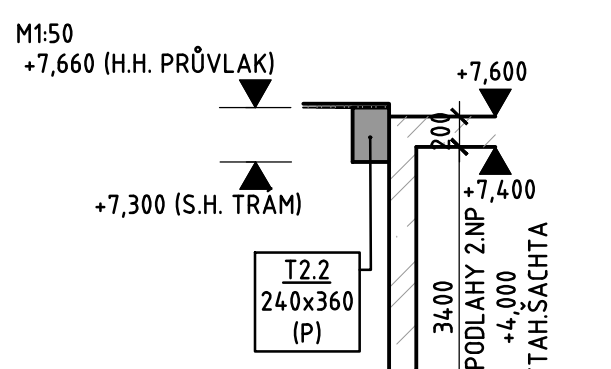


ŘEZ 2.10-2.10

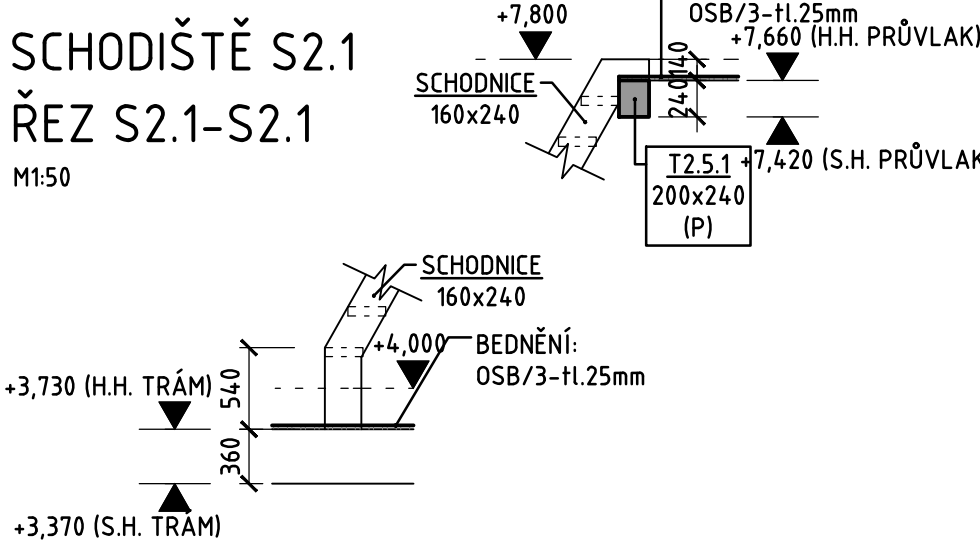


POZN.
OSTATNÍ PŘEKLADY
-NADPRAŽÍ DO VÝŠKY +6,100 (h=1560mm), SOUČÁST STĚNY Z CLT PANELU

ŘEZ 2.11-2.11



DETAIL ULOŽENÍ
SCHODIŠTĚ S2.1
ŘEZ S2.1-S2.1



±0.000 = 225,00 m.n.m. Balt po vyrovnaní

REVIZE		
číslo	datum	popis revize
00	08/23	výběr materiálu
01	11/23	zpracování přílohy H2S
02	01/24	výběr stropu

ZODPOVĚDNÝ PROJEKTANT: Ing. Jiří Chodura		AUTOR: Ing. Ivan Dvořák	PROJEKTANT ČASŤ: Valšek, spol. s r. o. V Olšanech 2300715 100 00 PRAHA 10	GENERÁLNÍ PROJEKTANT: Atelier M1 architektura s.r.o. Mladá 108 150 00 Praha 5 projekt@atelierm1.cz	SO: 020501PŘE2 ze dne 12.10.2022	PARE:
INVESTOR:		Městská část Praha 5, nám. 14. října 4, 150 22, Praha 5		POČET PARE: 14		STUPEŇ: 0,09
STAVBA:		Nová hala tělocvičny včetně dalších prostor v areálu ZŠ Pod Žalovcem, Pod Žalovcem 463, 150 00 Praha 5-Hluboký		DATUM: 02/2024		PŘÍLOHA ČÍSLO: 02/2024
ČASŤ:		STAVBNÍ OBJEKT: SO 01 - BUDOVA TĚLOCVIČNY		VÝKRES: D.1.2		MĚŘÍTKO: 1:100, 1:50
CÍLOVÉ NÁZEV:		VÝKRES: TVAR STROPU NAD 2.NP ; RÁM		D.1.2.7		